

Madama Butterfly Collection



GLAMORA

GLAMORA

Madama Butterfly
Collection

CONTENTS

Introduction

Madama Butterfly Collection	6
-----------------------------	---

Subjects

Dolci voli dell'amor	15
Un bel dì vedremo	21
Al primo incontro	27
Confin del mare	33
Addio fiorito	47

Insights

Madama Butterfly Collection System	45
Sustainability	49

MADAMA BUTTERFLY COLLECTION

Madama Butterfly Collection is the result of a fascinating journey of discovery, exploring Japanese culture and its reflections in the European world. A tribute to Giacomo Puccini's opera of the same name, characterised by a perfect balance between compositional freedom and rigorous geometry, between logic and sentiment. The aim is to convey a calm, rarefied elegance by evoking the emotion of an encounter between East and West, between contemporaneity and tradition, as well as between different materials, creating unprecedented effects.

The figure of the geisha, Madama Butterfly, is the main character who brings the scene to life. An imaginary silhouette that moves in architectural spaces defined by soft tones and precise rhythms, interrupted by variations in sequence and invigorated by natural stylistic features such as reeds and leaves.

In an intense, muffled universe between inside and outside, everything is governed by a precise order and an original harmony, which make this collection timeless.

Madama Butterfly Collection è il frutto di un affascinante viaggio alla scoperta della cultura giapponese e dei suoi riflessi nel mondo europeo. Un omaggio all'opera omonima di Giacomo Puccini, caratterizzato da un perfetto equilibrio tra libertà compositiva e rigorosa geometria, tra logica e sentimento. L'obiettivo è quello di trasmettere un'eleganza pacata e rarefatta, evocando l'emozione di un incontro tra Oriente e Occidente, tra contemporaneità e tradizione, nonché tra materiali differenti, creando effetti inediti.

La figura della geisha, Madama Butterfly appunto, è il personaggio principale che anima la scena. Una silhouette immaginaria che si muove in spazi architettonici definiti da tonalità tenui e da ritmi precisi, interrotti da variazioni di sequenza e ravvivati da stilemi naturali, come giunchi e foglie.

In un universo intenso e ovattato, tra interno ed esterno, tutto è governato da un preciso ordine e da un'originale armonia, che rendono questa collezione senza tempo.



The collection extends the traditional canons of wall decoration and transforms the wallcovering into a true architectural installation.



HOW THE COLLECTION IS STRUCTURED

Madama Butterfly Collection consists of five subjects whose names evoke some of the most poetic verses from Puccini's opera. Each one is made up of a combination of elements in different materials that dialogue with each other thanks to the presence of a thin golden joining profile.

The result is a wallcoverings proposal with predefined dimensions, all three metres in height, but with different widths, allowing professionals great compositional and decorative autonomy.

With this innovative concept, Glamora has created a collection with a strong sensory character, extending the traditional canons of wall decoration and transforming the wallcovering into a true architectural installation integrated into the interior design.

MATERIALS AND COLOUR PALETTE

Glamora has developed a series of materials with a natural soul designed to combine harmoniously with each other, expressing a look that embraces both contemporaneity and tradition. These include GlamBirch, a lightweight sheet of birch that highlights the warm essence of wood. GlamRafia, made of woven plant fibres, defined by a dense and irregular visual rhythm that plays with the light, multiplying its effects. GlamCork entrusts its material beauty to bleached cork, creating a refined atmosphere in the spaces it inhabits. And, lastly, GlamVelour, velvety soft to the touch and the eye, designed to delicately embellish the space with a palette of mellow shades. Materials that join GlamPure, a nonwoven fabric made of pure linen and viscose, and GlamSatin, viscose with mineral powder characterised by a special iridescent finish that evokes the sheen of silk.

The colour palette that emerges is a symphony of grey, pink, ivory and cream tones, ideal for refined and contemporary interiors in a constant dialogue between minimalism and taste for decoration.

COME SI STRUTTURA LA COLLEZIONE

Madama Butterfly Collection è composta da cinque soggetti i cui nomi evocano alcuni dei versi più poetici dell'opera di Puccini. Ciascuno di questi è costituito da una combinazione di elementi in materiali diversi che dialogano tra loro grazie alla presenza di un sottile profilo di giunzione dorato.

Il risultato è una proposta di wallcovering dalle dimensioni predefinite, che hanno la medesima altezza di tre metri, ma larghezze differenti, caratteristica che consente ai professionisti una grande autonomia compositiva e decorativa.

Con questo concept innovativo, Glamora ha creato una collezione connotata da un forte carattere sensoriale, ampliando i canoni tradizionali della decorazione murale e trasformando il wallcovering in una vera e propria installazione architettonica integrata nel progetto d'interni.

MATERIALI E PALETTE CROMATICA

Glamora ha messo a punto una serie di materiali dall'anima naturale pensati per combinarsi armoniosamente tra loro, espressione di uno sguardo che abbraccia contemporaneità e tradizione. Tra questi, GlamBirch, un leggero foglio di betulla che esalta l'essenza calda del legno. GlamRafia, realizzato con fibre vegetali intrecciate, definito da un ritmo visivo denso e irregolare che gioca con la luce moltiplicandone gli effetti. GlamCork affida la sua bellezza materica al sughero sbiancato ed è capace di regalare agli ambienti un'atmosfera ricercata. E, ancora, GlamVelour, morbido alla mano e agli occhi come il velluto, pensato per impreziosire lo spazio con delicatezza in una palette di tenui tonalità. Materiali che vivono in abbinamento a GlamPure, tessuto-non-tessuto realizzato in puro lino e viscosa, e a GlamSatin, viscosa con polvere minerale caratterizzata da una speciale finitura iridescente che evoca i bagliori della seta.

La palette cromatica che emerge è una sinfonia tra i toni del grigio, del rosa, dell'avorio e del crema, ideale per interni raffinati e contemporanei in dialogo costante tra minimalismo e gusto per il decoro.

A combination of elements in different materials that dialogue with each other thanks to the presence of a thin golden joining profile.

The modular system allows to design entire walls with the same, repeated subject, or to create sequences.

DESIGN SUGGESTIONS

Madama Butterfly Collection is a blend of high quality materials, aesthetic sensitivity and different cultures, which elegantly fit into the framework of the most sophisticated interior design projects, creating an immersive experience with a strong tactile and visual component.

The combination of different materials creates a unique composition, where each element interacts with the others in a harmonious balance.

With its distinctive set composition and modular system, the collection offers creative freedom to architects and interior designers, allowing them to design entire walls with the same, repeated subject, or juxtapose different subjects and create sequences.

One alternative that can create a visual counterpoint, is to combine a plain material with a pattern. Glamora offers a choice of two plain materials: GlamPure, the organic wallcovering made of European linen, and GlamSatin, a viscose with a textured, pearlescent hand.

SUGGERIMENTI PROGETTUALI

Madama Butterfly Collection rappresenta una sintesi tra materiali di alta qualità, sensibilità estetica e culture diverse, che si inseriscono con eleganza nella cornice dei più sofisticati progetti di interior design realizzando un'esperienza immersiva che si distingue per la forte componente tattile e visiva.

L'abbinamento di materiali differenti consente di creare una composizione unica, dove ogni elemento interagisce con l'altro in un equilibrio armonioso.

Caratterizzata da una composizione prestabilita e da un'impostazione modulare, la collezione offre libertà creativa agli architetti e interior designer, consentendo di progettare intere pareti ripetendo il medesimo soggetto oppure accostando diversi soggetti e creando sequenze.

Un'alternativa, in grado di creare un contrappunto visivo, consiste nel combinare un soggetto con un materiale "plain" (non illustrato). Glamora propone la scelta tra due materiali "plain": GlamPure, il wallcovering organico realizzato in lino europeo, e GlamSatin, una viscosa dalla mano materica e perlescente.



A story like mine should never be told.
For my world is as forbidden as it is fragile.
Without its mysteries it cannot survive.

MEMOIRS OF A GEISHA

Dolci voli dell'amor

GLMBF445





DOLCI VOLI DELL'AMOR
GLMBF445

SUBJECT DIMENSIONS
W 445 cm x H 300 cm

SUBJECT COMPOSITION

- a. Plain GlamPure
- b. Plain GlamRafia
- c. Plain GlamCork
- d. Illustration on GlamSatin
- e. Plain GlamVelour
- f. Plain GlamBirch



Close-up of d. element: illustration on GlamSatin

Un bel dì vedremo

GLMBF260





UN BEL DÌ VEDREMO
GLMBF260

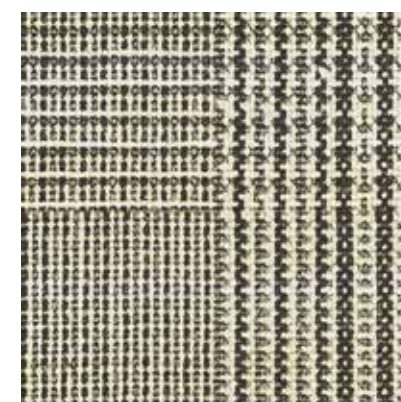
SUBJECT DIMENSIONS
W 260,5 cm x H 300 cm

SUBJECT COMPOSITION

- a. Herringbone pattern on GlamSatin
- b. Plain GlamVelour
- c. Illustration on GlamSatin
- d. Prince of Wales pattern on GlamRafia



Close-up of **a.** element:
Herringbone pattern on GlamSatin



Close-up of **d.** element:
Prince of Wales pattern on GlamRafia



Close-up of **c.** element: illustration on GlamSatin

Al primo incontro

GLMBF372





AL PRIMO INCONTRO
GLMBF372

SUBJECT DIMENSIONS
W 372 cm x H 300 cm

SUBJECT COMPOSITION

- a. Malfilé fabric pattern on GlamSatin
- b. Plain GlamBirch
- c. Illustration on GlamRafia
- d. Plain GlamCork
- e. Illustration on GlamRafia
- f. Illustration on GlamPure



Close-up of a. element:
Malfilé fabric pattern on GlamSatin



Close-up of c. element:
Illustration on GlamRafia



Close-up of e. element:
Illustration on GlamRafia



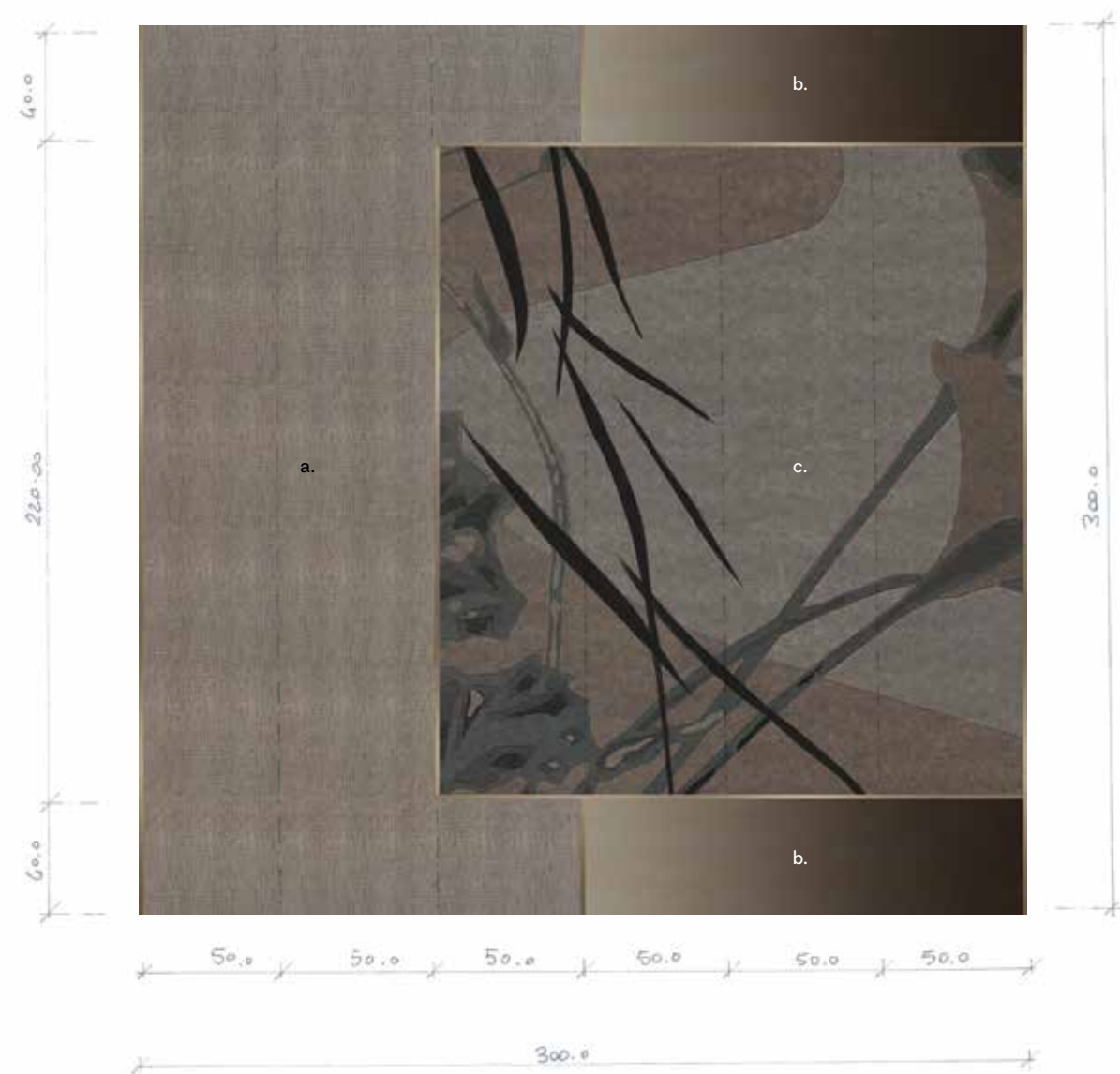
Close-up of f. element: illustration on GlamPure

Confin del mare

GLMBF300



CONFIN DEL MARE
Code: GLMBF300



CONFIN DEL MARE
GLMBF300

SUBJECT DIMENSIONS
W 300 cm x H 300 cm

SUBJECT COMPOSITION

- a. Canvas pattern on GlamPure
- b. Nuance pattern on GlamRafia
- c. Illustration on GlamSatin



Close-up of **a.** element:
Canvas pattern on GlamPure



Close-up of **b.** element:
Nuance pattern on GlamRafia



Close-up of **c.** element: illustration on GlamSatin

Addio fiorito

GLMBF401





ADDIO FIORITO
GLMBF401

SUBJECT DIMENSIONS
W 401 cm x H 300 cm

SUBJECT COMPOSITION

- a. Plain GlamSatin
- b. Illustration on GlamRafia
- c. Plain GlamCork
- d. Plain GlamPure
- e. Plain GlamBirch



Close-up of **b.** element: illustration on GlamRafia

MADAMA BUTTERFLY COLLECTION SYSTEM

Plain materials
technical specifications

GlamBirch



Material description	A light birch sheet that enhances the warm essence of wood.
Descrizione materiale	Un leggero foglio di betulla che esalta l'essenza calda del legno.

TECHNICAL SPECIFICATIONS | SPECIFICHE TECNICHE

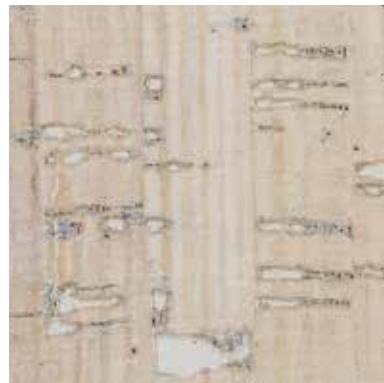
Thickness Spessore	0.019 in 0,5 mm
Weight Peso	0.87 (± 0.043) oz/sq ft 265 (± 13,25) g/m ²

COMPOSITION | COMPOSIZIONE

100% Birch wood veneer, nonwoven backing | 100% Impiallacciatura in legno di betulla, retro in tessuto-non-tessuto

REACTION TO FIRE REAZIONE AL FUOCO	ASTM E84 Class A
--------------------------------------	------------------

GlamCork



Material description	The textured beauty of whitened cork, capable of providing a refined atmosphere.
Descrizione materiale	La bellezza materica del sughero sbiancato, capace di regalare un'atmosfera ricercata.

TECHNICAL SPECIFICATIONS | SPECIFICHE TECNICHE

Thickness Spessore	0.021 in 0,55 mm
Weight Peso	0.65 (± 0.033) oz/sq ft 200 (± 10) g/m ²

COMPOSITION | COMPOSIZIONE

100% Cork, nonwoven backing | 100% Sughero, retro in tessuto-non-tessuto

REACTION TO FIRE REAZIONE AL FUOCO	ASTM E84 Class A
--------------------------------------	------------------

GlamPure



Material description	A nonwoven fabric made of pure European linen and viscose.
Descrizione materiale	Un tessuto-non-tessuto realizzato in puro lino europeo e viscosa.

TECHNICAL SPECIFICATIONS | SPECIFICHE TECNICHE

Thickness Spessore	0.024 in 0,62 mm
Weight Peso	0.43 (± 0.06) oz/sq ft 130 (± 20) g/m ²

COMPOSITION | COMPOSIZIONE

65% European linen, 35% Viscose | 65% Lino europeo, 35% Viscosa

REACTION TO FIRE REAZIONE AL FUOCO	Euroclass B-s1, d0 (EN13501-1)
--------------------------------------	--------------------------------

GlamRafia



Material description	A material and irregular texture made up of woven, light and resistant vegetable fibre.
Descrizione materiale	Una trama materica e irregolare composta da fibra vegetale intrecciata, leggera e resistente.

TECHNICAL SPECIFICATIONS | SPECIFICHE TECNICHE

Thickness Spessore	0.021 in 0,55 mm
Weight Peso	0.74 (± 0.036) oz/sq ft 226 (± 11) g/m ²

COMPOSITION | COMPOSIZIONE

100% Sisal fibers, nonwoven backing | 100% Fibre di sisal, retro in tessuto-non-tessuto

REACTION TO FIRE REAZIONE AL FUOCO	ASTM E84 Class A
--------------------------------------	------------------

GlamSatin



Material description	Viscose with mineral powder characterised by a special iridescent finish.
Descrizione materiale	Viscosa con polvere minerale caratterizzata da una speciale finitura iridescente.

TECHNICAL SPECIFICATIONS | SPECIFICHE TECNICHE

Thickness Spessore	0.018 in 0,46 mm
Weight Peso	1.54 (± 0.06) oz/sq ft 470 (± 20) g/m ²

COMPOSITION | COMPOSIZIONE

Viscose 57%, Resin and mineral content 25%, Nonwoven fabric 18%
Viscosa 57%, Resina e cariche minerali 25%, Tessuto-non-tessuto 18%

REACTION TO FIRE REAZIONE AL FUOCO	Euroclass B-s1, d0 (EN13501-1)
--------------------------------------	--------------------------------

GlamVelour



Material description	A fabric as delicate and soft to the hand and eyes as velvet.
Descrizione materiale	Un tessuto delicato e morbido alla mano e agli occhi come il velluto.

TECHNICAL SPECIFICATIONS | SPECIFICHE TECNICHE

Thickness Spessore	0.0307 in 0,78 mm
Weight Peso	1.37 (± 0.067) oz/sq ft 420 (± 20,5) g/m ²

COMPOSITION | COMPOSIZIONE

PES 85%, Cotton 15%, nonwoven backing | PES 85%, Cotone 15%, retro in tessuto-non-tessuto

REACTION TO FIRE REAZIONE AL FUOCO	Euroclass C-s1, d0 (EN13501-1)
--------------------------------------	--------------------------------

Decorative profile



Material description	Anodized metallic decorative profile, brushed gold effect.
Descrizione materiale	Profilo decorativo metallico anodizzato, effetto oro spazzolato.

TECHNICAL SPECIFICATIONS | SPECIFICHE TECNICHE

Thickness Spessore	0.019 in 0,5 mm
Width Larghezza	0.39 in 10 mm

SUSTAINABILITY



In Glamora, sustainability isn't a project. It is an attitude that can be seen in everything our company does. In particular, in the way we design, produce and package our wallcoverings.

Madama Butterfly Collection is also made with the environment in mind: all materials are free from V.O.C.s (Volatile Organic Compounds), the elements on the Substances of Very High Concern (SVHC) list and in the Restricted Substances Declaration. The packaging is completely recyclable.

In Glamora, la sostenibilità non è un progetto, ma un atteggiamento che trova espressione in ogni aspetto del lavoro aziendale. In particolare, nel modo in cui si progettano, producono e confezionano i nostri wallcovering.

Anche Madama Butterfly Collection viene realizzata nel rispetto dell'ambiente: tutti materiali sono privi di V.O.C. (Volatile Organic Compounds) e di sostanze presenti nella lista Substances of Very High Concern (SVHC) e Restricted Substances Declaration. Gli imballi sono completamente riciclabili.

GLAMORA

Glamora Srl
Via Berna, 12/14
41049 Sassuolo (MO) - Italy
T. +39 0536 076403
contact@glamora.it
glamora.it

GLAMORA SHOWROOM
Via Solferino, 27
20121 Milan - Italy

Printed in April 2023. All rights reserved.
No part of this publication may be reproduced in any form or by any means,
electronic or otherwise, without written consent of the publisher.

