

LIDO

2023

LIDO CAPPELLINI

LIDO Cappellini è la prima collezione del brand interamente dedicata all'arredo per esterni.

Ispirata alle atmosfere delle terrazze e dei giardini dei grandi alberghi delle coste italiane e francesi di inizio Novecento, le rilegge in chiave assolutamente contemporanea. Prodotti inediti e arredi già presenti a catalogo, ma ripensati nei materiali e nelle finiture per uso in esterno.

Dall'alluminio al legno massello, dalla ceramica alla plastica, i materiali utilizzati sono duraturi, resistenti all'usura e tutti di altissima qualità. La palette colori è decisa e ispirata agli elementi della natura: il bianco puro e l'écru, due tonalità leggere e passe-partout; il blu violaceo, un colore gioioso che riporta ai paesaggi marini; il rosso ossido, l'essenza della terra.

Gli arredi della collezione LIDO Cappellini sono il frutto di importanti collaborazioni con i designer storici del brand e con nuovi emergenti personaggi nel mondo del design, nel pieno rispetto del DNA aziendale. Questo è Lido Cappellini.

LIDO Cappellini is the first Cappellini collection entirely dedicated to outdoor furniture.

It was inspired by the atmospheres of the terraces and the gardens of the great French and Italian coast hotels of the early 20th century, reinterpreted in a completely contemporary way. Brand-new products and products already existing in the catalogue, revised in finishes and materials for an outdoor use. From aluminium to solid wood, from ceramic to plastic, the materials are long-lasting, wear resistant and all of high quality. The colour palette is definite and inspired by natural elements: pure white and ecru, two light and passe-partout nuances: violet blue, a joyful colour recalling marine landscape; oxide red, the essence of earth.

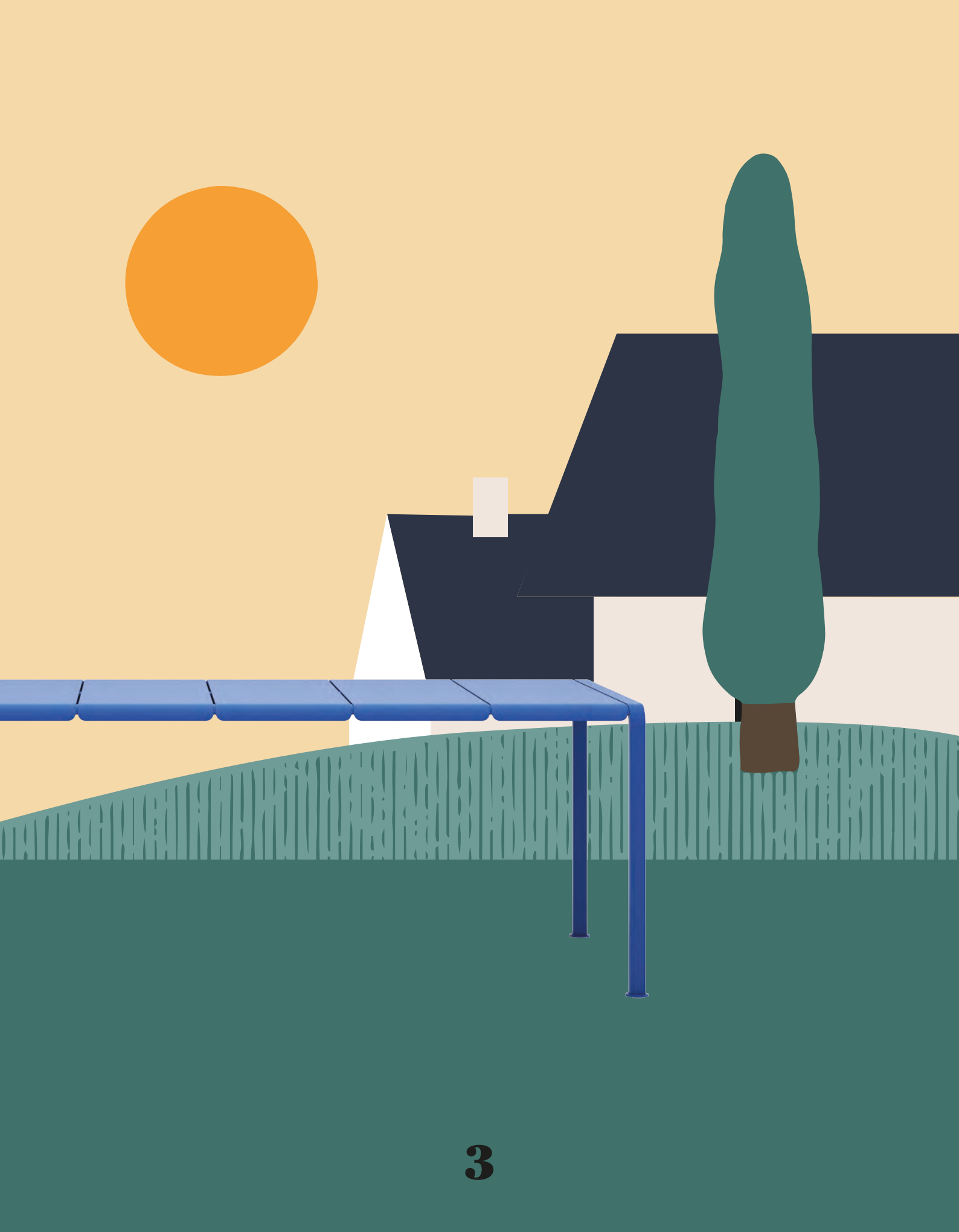
The furniture of LIDO Cappellini collection is the result of important collaborations with historical designers and with new emerging talents in the design world, in full compliance with the brand's DNA. This is LIDO Cappellini.

VENDICARI LIDO Jangir Maddadi

Per la sua prima collaborazione con Cappellini, il designer svedese di origini curde Jangir Maddadi ha deciso di progettare una collezione di arredi per l'outdoor con l'intento di immortalare "lo spirito dell'estate, quando ogni cosa sembra più felice e spensierata": nasce così Vendicari Lido, una famiglia di sedie, poltrone e tavoli caratterizzati da un design audace, elegante e moderno, che li rende perfetti per arredare ogni tipo di ambiente.

For his first collaboration with Cappellini, the Kurdish-born Swedish designer Jangir Maddadi designed a collection of outdoor furniture with the precise intent to capture "the spirit of summer, when everything seems more carefree and joyful": this is how Vendicari Lido was born, a collection of chairs, armchairs and tables perfect for furnishing any kind of environment with their bold, elegant and modern design.







Illustrations by ANTONIO COLOMBONI

VENDICARI LIDO Jangir Maddadi

Il nome della collezione è stato scelto per sottolineare le linee leggere e ariose di questi prodotti: Vendicari è un'isola della Sicilia situata all'interno di un'incantevole riserva naturale, e gli arredi di questa famiglia vogliono proprio ricreare tutta la freschezza della brezza estiva che soffia sul Mediterraneo. La struttura è realizzata interamente in alluminio e acciaio inox, due materiali sostenibili, duraturi e ideali per un utilizzo in esterno, e viene verniciata a polvere nei colori bianco puro, blu violaceo e rosso ossido.

The name of the collection was elected to underline the light and breezy shapes of these products: Vendicari is a Sicilian island located within an enchanting natural reserve, and the furnishings of this family perfectly recreate all the freshness of summer breeze that flows through the Mediterranean. The structure is entirely made of aluminium and stainless steel, two sustainable and durable materials suitable for an outdoor use, embossed powder coated in pure white, violet blue and oxide red colours.







INOUT LIDO [★]Jean-Marie Massaud

Nata come arredo indoor, la panca InOut di Jean-Marie Massaud viene ora estesa anche agli ambienti outdoor nella versione InOut Lido, con base in acciaio inox e struttura in vetroresina laccata lucida nei colori arancio, rosso, blu, bianco e nero. Dopo oltre vent'anni dalla prima presentazione al mercato, InOut Lido rimane un oggetto fortemente riconoscibile.

Born as an indoor piece of furniture, the InOut bench by Jean-Marie Massaud is now extended to outdoor environments with the InOut Lido version, with stainless steel base and fiberglass structure, polish lacquered in orange, red, blue, white and black colours. More than twenty years after its first presentation on the market, InOut Lido remains a highly recognisable object.



8

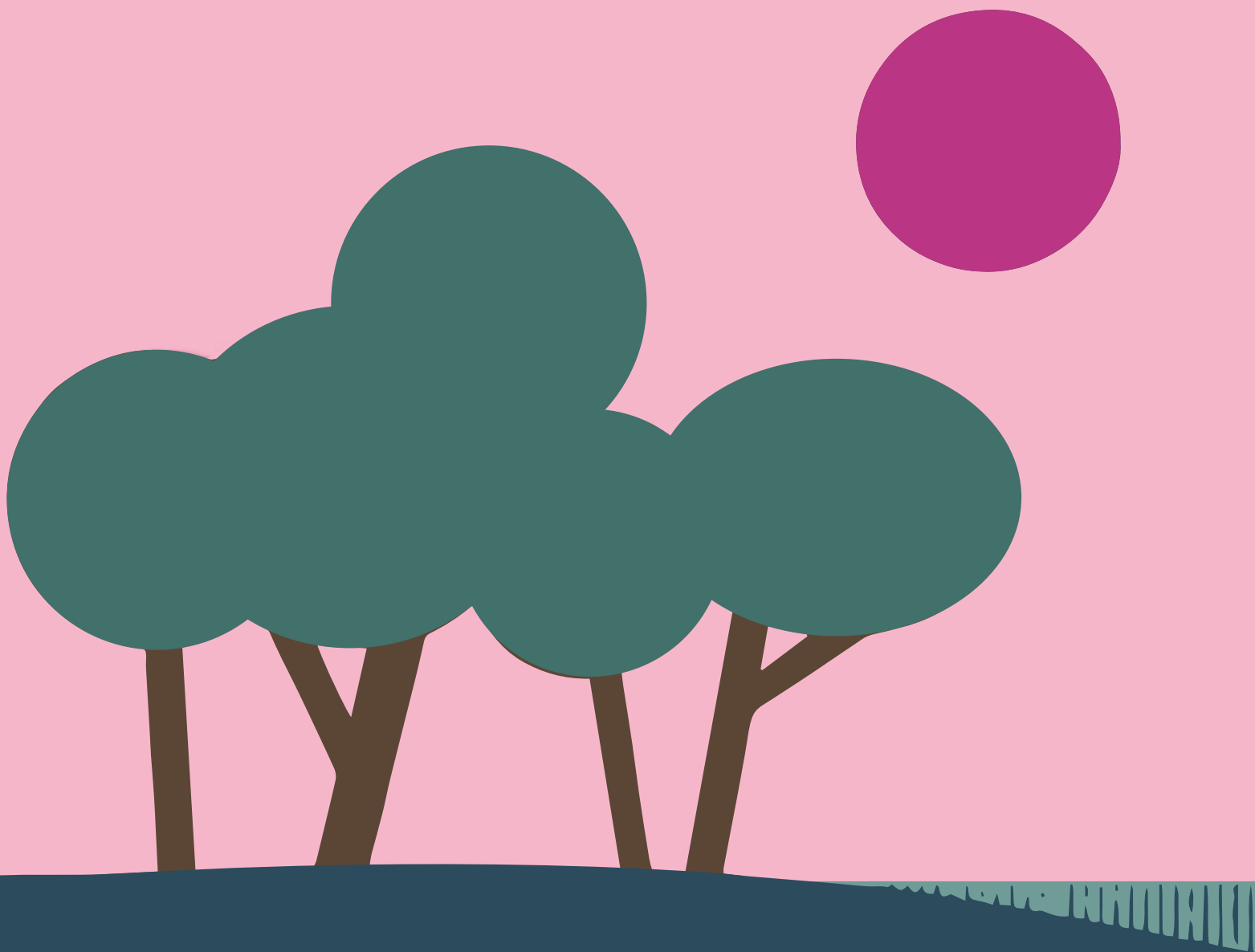


THINKING MAN'S CHAIR LIDO Jasper Morrison

Icona indiscussa del design contemporaneo e ancora incredibilmente attuale dopo più di trent'anni dalla sua presentazione, la Thinking Man's Chair di Jasper Morrison continua a dare un tocco di grande personalità agli ambienti più disparati. Pensata fin dall'inizio per un utilizzo sia interno che outdoor, questa poltrona viene ora migliorata nella versione Lido, per una perfetta resistenza agli agenti atmosferici.

Undisputed icon of contemporary design and still incredibly up-to-date even more than thirty years after its launch, the Thinking Man's Chair by Jasper Morrison continues to give a touch of great personality to the most diverse environments. Designed from the very beginning for both an indoor and outdoor use, this armchair is now improved in the Lido version, for a perfect resistance to atmospheric agents.





BRANCH TABLE LIDO Jakob Wagner

Il tavolo Branch Table del danese Jakob Wagner viene presentato in una nuova, magnifica veste con piano in doghe di massello di iroko dalla perfetta esecuzione artigianale. La base, in alluminio pressofuso verniciato opaco bianco, è costituita da una ramificazione di elementi che si interconnettono in un movimento continuo, dando vita a un prodotto di grande personalità e carattere. Disponibile in due dimensioni, Branch Table Lido interpreta in chiave outdoor uno dei prodotti di maggior successo della collezione Cappellini degli ultimi anni.

The Branch Table by the Danish designer Jakob Wagner is presented in a new, extraordinary version with top made of perfectly hand-crafted solid iroko slats. The base, made of matt white painted die-cast aluminium, is composed of identical ramified elements interconnecting in continuous movement, thus creating a product with a strong personality. Available in two dimensions, the Branch Table Lido interprets from an outdoor perspective one of the most successful products of the Cappellini collection in recent years.

NEWOOD LIGHT LIDO BrogliatoTraverso

Dopo il grande successo della famiglia Newood, lo studio BrogliatoTraverso progetta una nuova e accattivante estensione di collezione, questa volta pensata per arredare gli ambienti esterni. Uguale nelle forme, diversa nei materiali utilizzati, la nuova famiglia Newood Lido include sedia, poltrona e un inedito divanetto due posti nella versione con tondini che caratterizzano lo schienale e che richiamano le classiche sedute in stile Windsor di fine '700.

After the great success of the Newood family, the BrogliatoTraverso studio designs a captivating new expansion of the collection, this time conceived to furnish outdoor environments. Equal in terms of shape, different in terms of material, the Newood Lido family includes chair, armchair and a brand-new loveseat whose backrest with rods recalls the classic Windsor chairs of the late 18th century.



NEWOOD RELAX LIDO BrogliatoTraverso

I prodotti della famiglia Newood Lido presentano una struttura in massello di iroko, un legno particolarmente resistente all'acqua e alle escursioni termiche, quindi perfetto per un utilizzo outdoor. Le sedute vengono impreziosite da morbidi cuscini foderati con una stoffa idrorepellente e rivestiti con i nuovi tessuti per esterni della collezione LIDO Cappellini.

The products of the Newood Lido family feature a structure made of solid iroko, an exotic wood extremely resistant to water and thermal excursion, thus perfect for an outdoor use. The seats are enriched with soft cushions, covered with a waterproof lining and upholstered with the new outdoor fabrics of the LIDO Cappellini collection.









LITOS LIDO Sebastian Herkner

La famiglia di imbottiti Litos di Sebastian Herkner è stato uno dei successi commerciali più recenti di Cappellini. Uno dei moduli, l'elemento centrale senza braccioli, viene ora realizzato in versione da esterno con imbottitura in poliuretano espanso e fibra di poliestere e una fodera in tessuto idrorepellente. Il rivestimento è sfoderabile nella selezione di tessuti outdoor. Litos Lido si caratterizza per una seduta ampia e accogliente, da utilizzare in configurazioni singole o di grandi dimensioni, che si rivela perfetta per il relax all'aria aperta.

The Litos upholstered family by Sebastian Herkner has been one of Cappellini most recent commercial successes. One of the modules, the central element without armrests, is now manufactured in outdoor version with padding made of polyurethane foam and polyester fibre, covered with a waterproof lining. The upholstery is available in a selection of outdoor fabrics. Litos Lido is characterised by a large and welcoming seat, to be used as a free-standing element or in large compositions, perfect for open-air relaxation.





GONG LIDO Giulio Cappellini

Il tavolino Gong di Giulio Cappellini diventa protagonista di una nuova e originale interpretazione che lo vede questa volta declinato in una veste del tutto inedita, pensata per l'arredo outdoor. Gong Lido è realizzato in tubo e lamiera di acciaio inox tagliato a laser ed è disponibile in due dimensioni. Il design semplice e lineare di questo iconico tavolino viene risaltato dalla verniciatura a polvere goffrata, disponibile nella palette colori leit motiv della collezione LIDO Cappellini.

The Gong service table by Giulio Cappellini is the protagonist of a fresh and original interpretation, this time presented in a brand-new guise, specifically designed for the outdoors. Available in two dimensions, Gong Lido is made of stainless-steel laser-cut sheet and tube. The simple and linear design of this iconic table is even more enhanced by the embossed powder coating, available in the new colour palette of the LIDO Cappellini collection.



MINI BOTTLE LIDO Barber & Osgerby

Fin dalla sua nascita, nel 2008, il tavolino Mini Bottle di Barber & Osgerby è stato pensato in ceramica, un materiale che per natura è particolarmente resistente anche in ambienti esterni: è così che per il 2023 questo tavolino trova una nuova vita con un utilizzo alternativo. Mini Bottle Lido, disponibile nella versione in ceramica satinata opaca bianca, è frutto dell'arte dei maestri ceramisti ed eventuali irregolarità e differenze di colorazione sono, quindi, da considerarsi un pregio.

Since its conception in 2008, the Mini Bottle service table by Barber & Osgerby has been conceived in ceramic, a material that is by nature particularly resistant even in outdoor environments: for this reason, in 2023 this product finds a new life through an alternative use. Mini Bottle Lido, available in matt white ceramic with a satin finish, is the result of the art of master ceramic craftsmen, hence any irregularities or slight differences in colours are to be considered an added value.





Illustrations by ANTONIO COLOMBONI

JULI RE-PLASTIC LIDO Werner Aisslinger

La poltroncina Juli di Werner Aisslinger è una protagonista assoluta di continue e fortunate sperimentazioni: una di queste è Juli Re-Plastic Lido, primo arredo di Cappellini per l'outdoor 100% sostenibile. Le gambe, in acciaio inox AISI 316, da quest'anno sono disponibili anche in finitura bianca opaca, mentre la scocca è interamente realizzata in polipropilene caricato con fibra di vetro, un materiale riciclato e riciclabile che garantisce un'alta resistenza all'usura. La vocazione green di Juli Re-Plastic Lido non compromette la comodità della sua seduta, che su richiesta può essere forata per garantire il drenaggio dell'acqua.

The Juli armchair by Werner Aisslinger continues to be the protagonist of new promising experimentations: among these, Juli Re-Plastic Lido is the first 100% sustainable piece of furniture of the Cappellini outdoor collection. The legs, made of AISI 316 stainless steel, are now available also in a matt white finish, while the shell is entirely made of polypropylene with glass fibre, a recycled and recyclable material that guarantees high wear resistance. The green vocation of Juli Re-Plastic Lido does not compromise the comfort of its seat, that can be equipped with a hole for water draining.





GILDA LIDO Scholten & Baijings

Tra le novità di punta della collezione outdoor, Cappellini presenta Gilda Lido, una poltroncina da tavolo progettata dallo studio Scholten & Baijings. La struttura, realizzata in alluminio verniciato bianco, ben contrasta con l'intreccio color écru dello schienale, interamente realizzato a mano. La seduta, dotata di asola per lo scolo dell'acqua, può essere impreziosita da un cuscino imbottito e rivestito con una fodera idrorepellente. Gilda Lido è un prodotto dalle linee classiche e tondeggianti, una seduta passe-partout che può essere facilmente abbinata ai diversi tavoli della collezione LIDO Cappellini.

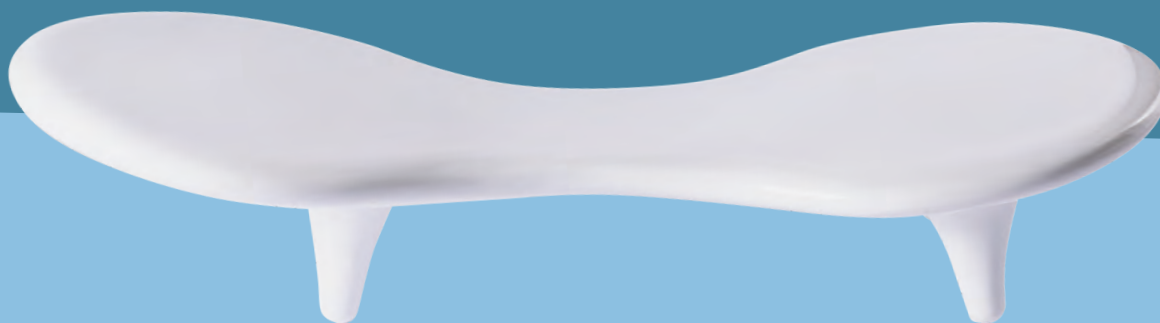
Among the top novelties of the outdoor collection, Cappellini presents Gilda Lido, a small dining armchair designed by Scholten & Baijings studio. The structure, made of white painted aluminium, nicely contrasts with the hand-twined rope of the backrest in ecru colour. The seat, equipped with a hole for water draining, can be adorned with a padded cushion, covered with a waterproof lining. Gilda Lido is a product with classic and rounded shapes, a passe-partout seat that can be easily combined with the different tables of the LIDO Cappellini collection.

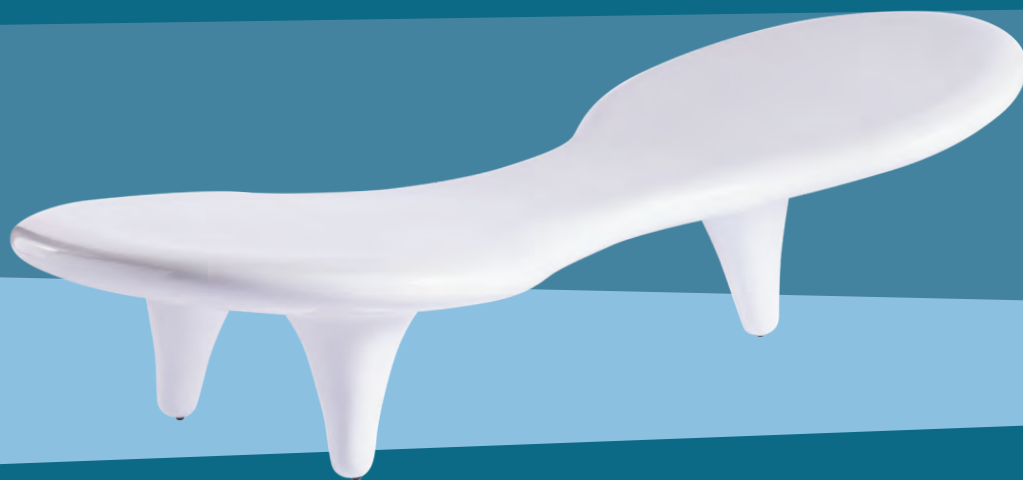
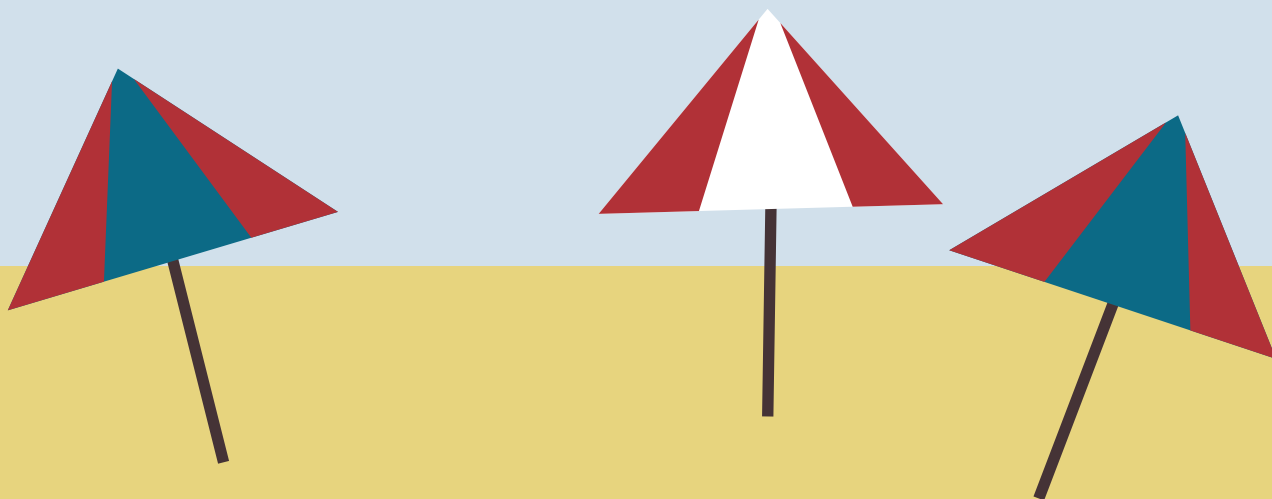


ORGONE LIDO Marc Newson

Uno dei primissimi progetti di Marc Newson, dopo oltre trent'anni dalla sua presentazione Orgone viene ora incluso nella nuova collezione per esterni LIDO Cappellini, mantenendo inalterata la sua assoluta modernità. Ispirata alla forma e alle tecniche di costruzione delle tavole da surf, la chaise longue Orgone Lido è completamente realizzata in vetroresina bianca lucida. Il suo profilo sinuoso, che ricorda quello di una clessidra, la rende un prodotto senza tempo, perfetto per arredare ogni tipo di spazio.

One of the very first project by Marc Newson, more than thirty years after its presentation Orgone is now included in the new LIDO Cappellini outdoor collection, keeping its modernity unchanged. Inspired by the shape and construction techniques of surfboards, the Orgone Lido chaise longue is completely made of polish white fiberglass. Its sinuous profile, resembling the shape of an hourglass, makes it a timeless product, perfect for furnishing any kind of space.





BREAK LIDO Giulio Cappellini

Uno dei grandi classici della collezione, progettato da Giulio Cappellini più di vent'anni fa, viene ora proposto con nuove finiture da esterno che enfatizzano le forme semplici e asciutte di questo prodotto dal forte impatto visivo. Disponibile in due altezze, Break Lido presenta una base centrale in acciaio inox verniciato bianco e un piano quadrato o rotondo, in diverse dimensioni, in marmo bianco di Carrara o in pietra lavica vetrificata nelle tonalità del blu o del rosso.

A great classic of the collection, designed by Giulio Cappellini more than twenty years ago, is now presented with new outdoor finishes that enhance the light and simple shapes of this product with a strong visual impact. Available in two heights, Break Lido features a central stainless-steel base, matt painted in white colour, and a square or round tabletop, in different dimensions, made of white Carrara marble or vitrified lava stone in the shades of blue or red colour.







Illustrations by ANTONIO COLOMBONI

BONG LIDO Giulio Cappellini

A quasi vent'anni di distanza dal lancio del progetto originario, l'iconico tavolino Bong di Giulio Cappellini viene presentato nella nuova versione per esterni, con la classica struttura in fibra di vetro e resina ora rifinita con una verniciatura a liquido outdoor, che rende il prodotto particolarmente resistente agli agenti atmosferici. Disponibile nelle tre colorazioni bianco puro, blu violaceo e rosso ossido, Bong Lido è un tavolino dalle forme sinuose e tondeggianti, che lo rendono facilmente ambientabile e accostabile a diversi tipi di sedute.

Almost twenty years after the launch of the original project, the iconic Bong service table by Giulio Cappellini is presented in the new outdoor version, with its classic fiberglass structure now finished with an outdoor liquid coating, which makes this product particularly resistant to atmospheric agents. Available in the three colours pure white, violet blue and oxide red, Bong Lido is a service table with sinuous and rounded shapes, which make it easily adaptable to different types of seats.



**TAVOLI E TAVOLINI
TABLES AND
SMALL TABLES**

BONG LIDO
pag 29

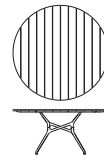


BG_1E
cm. Ø48x40h.
inch Ø19"x15" 3/4h.

BRANCH TABLE LIDO
pag 11



BR_1E
cm. Ø130x73h.
inch Ø51" 1/4x28" 3/4h.



BR_3E
cm. Ø160x73h.
inch Ø63"x28" 3/4h.

BREAK LIDO
pag 26



BEO1A
cm. 80x80x74,5h.
inch 31" 1/2x31" 1/2x29" 1/4h.



BEO1B
cm. 80x80x44,5h.
inch 31" 1/2x31" 1/2x17" 1/2h.

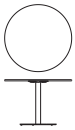


BEO2A
cm. Ø80x74,5h.
inch Ø31" 1/2x29" 1/4h.



BEO2B
cm. Ø80x44,5h.
inch Ø31" 1/2x17" 1/2h.

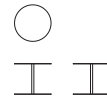
GONG LIDO
pag 18



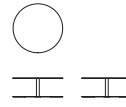
BEO3A
cm. Ø110x74,5h.
inch Ø43" 1/4x29" 1/4h.



BEO3B
cm. Ø110x44,5h.
inch Ø43" 1/4x17" 1/2h.



GG_1E
cm. Ø50x42h.
inch Ø19" 3/4x16" 1/2h.



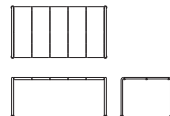
GG_2E
cm. Ø73,5x28h.
inch Ø29"x11" h.

MINI BOTTLE LIDO
pag 19

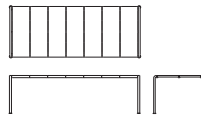


BTL4CE
cm. Ø45x42h.
inch Ø17" 3/4x16" 1/2h.

VENDICARI LIDO
pag 2



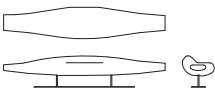
VN_3E
cm. 188x103x75h.
inch 74"x40" 1/2x29" 1/2h.



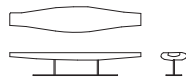
VN_4E
cm. 259x103x75h.
inch 102"x40" 1/2x29" 1/2h.

**DIVANI E
POLTRONE
SOFAS AND
ARMCHAIRS**

INOUT LIDO
pag 8

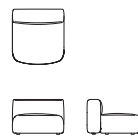


IO_1S
cm. 299x62x44/55h.
inch 117" 3/4x24" 1/2x17" 1/4/21" 1/4h.



IO_2S
cm. 209x42x36h.
inch 82" 1/4x16" 1/2x14" 1/4h.

LITOS LIDO
pag 16



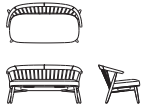
LT_13E
cm. 99x106x40/67h.
inch 39"x41" 3/4x15" 3/4/23" 1/4h.

NEWOOD RELAX LIDO
pag 12



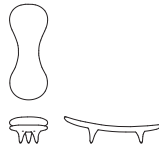
NW_3RE
cm. 67x69x41/66h.
inch 26" 1/4x27" 1/4x16" 1/4/26" h.

NEWOOD RELAX LIDO
pag 12



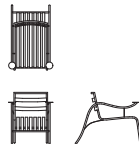
NW_4RE
cm. 127x69x41/66h.
inch 50"x27"x16"x16"x16"x26"h.

ORGONE LIDO
pag 24



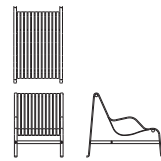
MN_4
cm. 181x74x32/50h.
inch 71"x29"x12"x12"x19"x4h.

THINKING MAN'S CHAIR LIDO
pag 9



TM_1E
cm. 63,5x96x35/70h.
inch 25"x37"x13"x13"x27"x1/2h.

VENDICARI LIDO
pag 5



VN_1E
cm. 63,5x101x28/82h.
inch 25"x39"x11"x32"x1/4h.

GILDA LIDO
pag 22

**SEDIE, SGABELLI E
POLTRONCINE
CHAIRS, STOOLS
AND SMALL
ARMCHAIRS**



VNX1E
cm. 52x47
inch 20"x18"x18"x1/2



GB_1E
cm. 64x55x45,5/78h.
inch 25"x21"x18"x30"x4h.



GBX1E
cm. 45x43
inch 17"x17"

JULI RE-PLASTIC LIDO
pag 21



JUP6E
cm. 66,5x57x45,5/80,5h.
inch 26"x22"x18"x31"x3/4h.

NEWOOD LIGHT LIDO
pag 11

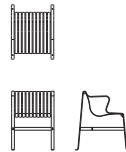


NWL1E
cm. 53x50,5x45,5/77h.
inch 20"x19"x18"x30"x1/4h.



NWX1E
cm. 40x42
inch 16"x16"x16"

VENDICARI LIDO
pag 2



VN_5E
cm. 54x68x42,5/74h.
inch 21"x26"x16"x16"x4/29"x1/4h.



VNX5E
cm. 46x32
inch 18"x12"x12"



Scansiona il QR Code
per vedere le finiture
outdoor disponibili.

Scan the QR Code to
view all the available
outdoor finishes.

CREDITS

CONCEPT	Giulio Cappellini
PROJECT MANAGER	Andrea Castelli
ILLUSTRATIONS	Antonio Colomboni
GRAPHIC DESIGN	Alice Sola
COPYRIGHTING AND EDITING	Viviana Cavallaro Giulio Cappellini
PHOTO STYLING	Serena Spadaccini
PHOTO	Stefano De Monte
PRINT	O.G.M. SpA - 2023

copyright © Cap Design S.p.a.
all rights reserved

LIDO

2023

cappellini